



# LES AMANTS DE LA SCÈNE

## DEVIS TECHNIQUE SALLE ALPHONSE-DESJARDINS



## RENSEIGNEMENTS GÉNÉRAUX

**Adresses :**

Salle Alphonse-Desjardins du Cégep Beauce-Appalaches  
1055, 116<sup>e</sup> Rue, 3<sup>e</sup> étage  
Ville de Saint-Georges (Québec) G5Y 3G1

Les Amants de la Scène  
11740, 3<sup>e</sup> Avenue  
Ville de Saint-Georges (Québec) G5Y 1V4  
Site internet : <http://www.lesamantsdelascene.ca>  
Téléphone : 418-228-2455 / Sans frais : 1-844-428-2455  
Courriel : [info@lesamantsdelascene.ca](mailto:info@lesamantsdelascene.ca)

**Directeur général :**

Jean-François Bernatchez 418-227-3875 [dg@lesamantsdelascene.ca](mailto:dg@lesamantsdelascene.ca)

**Directeurs techniques :**

Christian Gagné 418-222-1410 [dt@lesamantsdelascene.ca](mailto:dt@lesamantsdelascene.ca)  
Louis-André Poulin 418-221-5349 [son.lap@axion.ca](mailto:son.lap@axion.ca)

**Débarcadère :** Prendre le dernier stationnement à gauche et continuer jusqu'au débarcadère qui se situe à gauche (escaliers de fer). Un monte-charge donne accès à la scène.

## SCÈNE

**Plancher :** Bois franc peint noir mat et ne possède pas de trappes  
La scène est surélevée de 0,6 m (2') par rapport à la première rangée de spectateurs.

### Dimensions

**Cadre de scène :** 13 m de large par 4,2 m de hauteur (42'7" X 13'9")

**Scène (habillée) :** Plancher 11,6 m de large par 9,1 m de profond (38' X 30')  
Proscénium S'avance à 3,8 m (12'6") du cadre de scène en forme d'arc de cercle

**Plafond :**

Hauteur sous la structure	5,25 m (17'2")
Hauteur sous les ponts	4,63 m (15')
Hauteur sous les frises	4,07 m (13'4")

Les installations ne permettent pas d'accrochage pendant le déroulement du spectacle.

**Porteuses fixes :** 3 ponts carrés de 0,3 m X 1 m (12" X 40') articulés par des palans à chaîne

1 pont triangulaire 0,3 m X 0,5 m (12" X 20') articulé par des palans à chaîne dans le nez de scène (6 circuits)

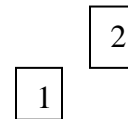
1 porteuse dans la salle (FOH) accessible par une passerelle

## COULISSES

**Cour :** 1<sup>ère</sup> portion: 2,5 m X 3,7 m X 2,4 m (L X I X H)  
(8'4" X 12' X 8')

2<sup>e</sup> portion: 3,5 m X 1,6 m X 2,4 m (L X I X H)  
(4'3" X 10'10" X 8')

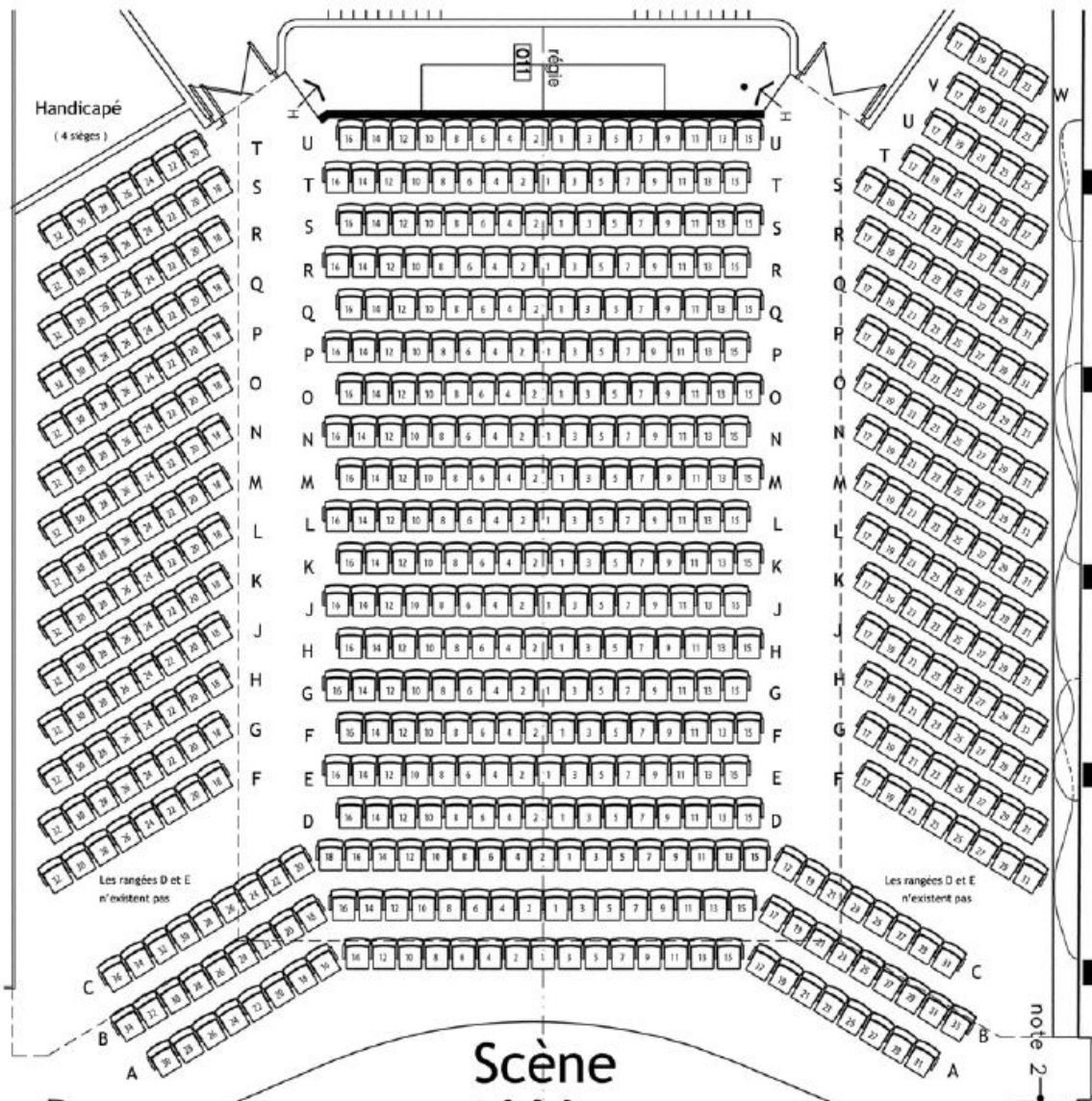
**Jardin :** 4,4 m X 3,3 m X 2,4 m (L X I X H)  
(14'3" X 10'10" X 8')



**SALLE**

- Section latérale à jardin de 111 places aménagée en rangées de 8 sièges placés en angle.
- Section centrale de 371 places aménagée en rangées de 16 sièges placés en quinconce.
- Section latérale à cour de 124 places aménagées en rangées de 8 sièges placés en angle.
- Section de 6 espaces pour spectateurs à mobilité restreinte.

**TOTAL: 612 places**



## RIDEAUX

- Rideau d'avant-scène :** Rideau maison en velours noir motorisé de type traveller contrôlé de la régie. Il épouse la forme du proscénium en arc de cercle.
- Frises :** 4 de 50' X 4' (15,24 m X 1,22 m) placés au-devant des ponts.
- Pendrillons :** 8 de 4,88 m X 1,52 m (16' X 5') placés au bout des frises sur des barres coulissantes pour l'ajustement de l'ouverture.
- Ouverture à l'italienne :** Minimale de 6,10 m (20') et maximale de 1,30 m (37')
- Ouverture à l'allemande :** Minimale de 11,2 m (36'8") et maximale de 13 m (42'7")
- Rideau de fond :** 1 rideau noir de 15,24 m X 4,88 m (50' X 16') de type traveller avec ouverture au centre, contrôlé manuellement.

## ÉCLAIRAGE

- Régie :** Située à l'arrière de la salle, en pleine largeur de la section centrale.
- Console :** ETC, Express 48/96, 2 scènes (2x DMX 5 à la régie)
- Section porteuse verticale mobile :** 2 Boom 1.524 m (5')  
4 Boom 2,44 m (8')  
12 Floor Bases
- Gradateurs :** Strand C-21, 96 unités de 2,4 kW + ETC 24x2.4k au sol thru pass
- Projecteurs :**
- |                |  |
|----------------|--|
| Découpes FOH   | 15 Lekos Zoom 4 15/30                  |
| Découpes scène | 20 Lekos Zoom 4 25/50                  |
|                | 18 Porte gobos                         |
|                | 4 Drop iris                            |
| Fresnels       | 20 Colortrand 1000W (6") + barn doors  |
|                | 12 ETC source 4 750w (7") + barn doors |
| PAR 64 / 1000W | 15 individuels                         |
|                | 24 Colorado 2 solos                    |
|                | 1x MDG ATMOSPHERE                      |
- 1 projecteur de poursuite MERLIN ROBERT JULIAT 2500 HMI

### Inventaire de gels

**Circuits :** 120 circuits répartis au sol, sur les ponts et dans la position FOH salle  
(voir plan p. 9)

**Alimentation :** Éclairage Prises CAM LOCK 3 phases 200A (cour)  
Sonorisation Prises CAM LOCK 3 phases 100A (jardin)  
Distro 100A THEATRIX mono phase

**Rallonges :** Twist lock 3 35 câbles de 10'  
20 câbles de 25'  
11 câbles de 50'  
30 Twofer Twist-lock 3

Rallonges "U"ground 6 câbles de 25'  
4 câbles de 50'  
4 power bar

## SONORISATION

**Régie :** Située à l'arrière de la salle, en pleine largeur de la section centrale

**Console :** Yamaha QL5  
Multicâbles 40x8 + 16x4  
Yamaha Rio3224-D2  
2x cat6

**Micros :**

1	ULXD4 SURE
2	ULXD2\SM58
1	BETA53 omni
1	Micro cravate
2	ULXD1 belt pack
2	NTG-4 shotgun
2	ATM350 AUDIO TECHNICA
8	SM 58 SHURE
6	SM 57 SHURE
3	SM 81 SHURE
1	BETA 56 SHURE
1	BETA 91 SHURE
1	BETA 52 SHURE
4	E604 SENNHEISER
2	E906 SENNHEISER
1	MD421 SENNHEISER le tout dans 1 coffre de transport

**Boîtes directes :**

4	J48 RADIAL INGENERING
4	JDI
2	JDI duplex

**Haut-parleurs :**

<b>Salle</b>	L'Acoustics	14	Kara Top
		2	LA8 Amp
		1	LA4 Amp
		4	SB28 Sub
		1	LA8 Amp

<b>Moniteurs L'Acoustics</b>	8	115XT HiQ (biamp)
	4	LA4 Amp

**Lecteurs :** Lecteur double Stanton autocue

<b>Pieds de micros :</b>	3	grands pieds (perches noires)
	14	grands pieds (perches chrome)
	4	petits pieds (perches noires)
	2	pieds Atlas
	50	Filage XLR 25'

**Communications :** Clear-Com (5 postes disponibles)

<b>PROJECTION</b>
-------------------

<b>Écran :</b>	Da-Lite	1 Matte White, 4,9 m X 7,9 m (16' X 26')
	Knox	2 Matte White, 1,8 m X 1,8 m (70" X 70")

Ils sont disposés sur les côtés de la scène (fixes).

<b>LOGES</b>
--------------

Il y a deux loges avec toilettes, lavabos, miroirs et autres commodités. Aucune douche dans les loges ni de buanderie.

<b>DIVERS</b>
---------------

**Piano :** Steinway 9 pieds 1969 noir sur demande (à réserver à l'avance)

**Accessoires :** Tables, praticables 8" X 8" X 12" en section de 4' X 4' disponibles sur demande.

**Malentendants :** Un système radiophonique est disponible sur demande. La bande syntonisée est le 98,5 FM.

## NOS PARTENAIRES DE SORTIES

### NRJ Spa Nordique

625, rue du Lac-Sartigan, St-Alfred (QC) G0M 1L0 | (418) 774-4440

<http://www.nrjspanordique.com/index.php>

Site enchanteur aux abords du Lac Sartigan en Beauce, c'est l'endroit où détente et relaxation se font en harmonie avec la nature. (Salle obscure avec coussins NeuroSpa, spas chauds, sauna humide Hammam, sauna finlandais, bassin d'eau froide avec chute, accès au lac, thermothérapie, grotte de sel rose de l'Himalaya avec coussins NeuroSpa, halothérapie). Possibilité d'hébergement et repas santé sur réservation.

### Hébergement :

Le Georgesville : 300, 118e Rue, Saint-Georges, QC, G5Y 3E3 | (418) 227-3000

<http://www.georgesville.com/>

### Restauration :

Chez Gérard : 16280, boul. Lacroix, St-Georges (QC) G5Y 1S4 | (418) 228-1033

<https://www.chezgerard.ca/>

Les Pères Nature : 10735, 1re Avenue, St-Georges (QC) G5Y 2B8 | (418) 227-4444

<http://www.lesperesnature.com/>

Shaker St-Georges : 11655, 1<sup>re</sup> Avenue, St-Georges (QC) G5Y 2C7 | (418) 221-8044

<https://www.shakercuisineetmixologie.com/>

## SERVICES DE SANTÉ À VILLE DE ST-GEORGES

Hôpital de Saint-Georges : 1515, 17<sup>e</sup> Rue, G5Y 4T8 | (418) 228-2031

Pharmacie Jean Coutu : 11400, 1<sup>re</sup> Avenue, G5Y 5S4 | (418) 227-1515

Centre de santé et services sociaux : 1515, 17<sup>e</sup> Rue, G5Y 4T8 | (418) 228-2031

Clinique médicale de l'Ouest : 2200, boul. Dionne, G5Y 3X3 | (418) 228-2024

Massothérapie Concept Détente plus : 19400 2e Av, QC G5Y 5B8 | (418) 227-4914

Clinique médicale Chaudière : 102, 18<sup>e</sup> Rue, G5Y 4T9 | (418) 228-6820

Mikel Doucet Orthothérapeute : 1280, 77e Rue, QC G5Y 5C2 | (418) 227-0908

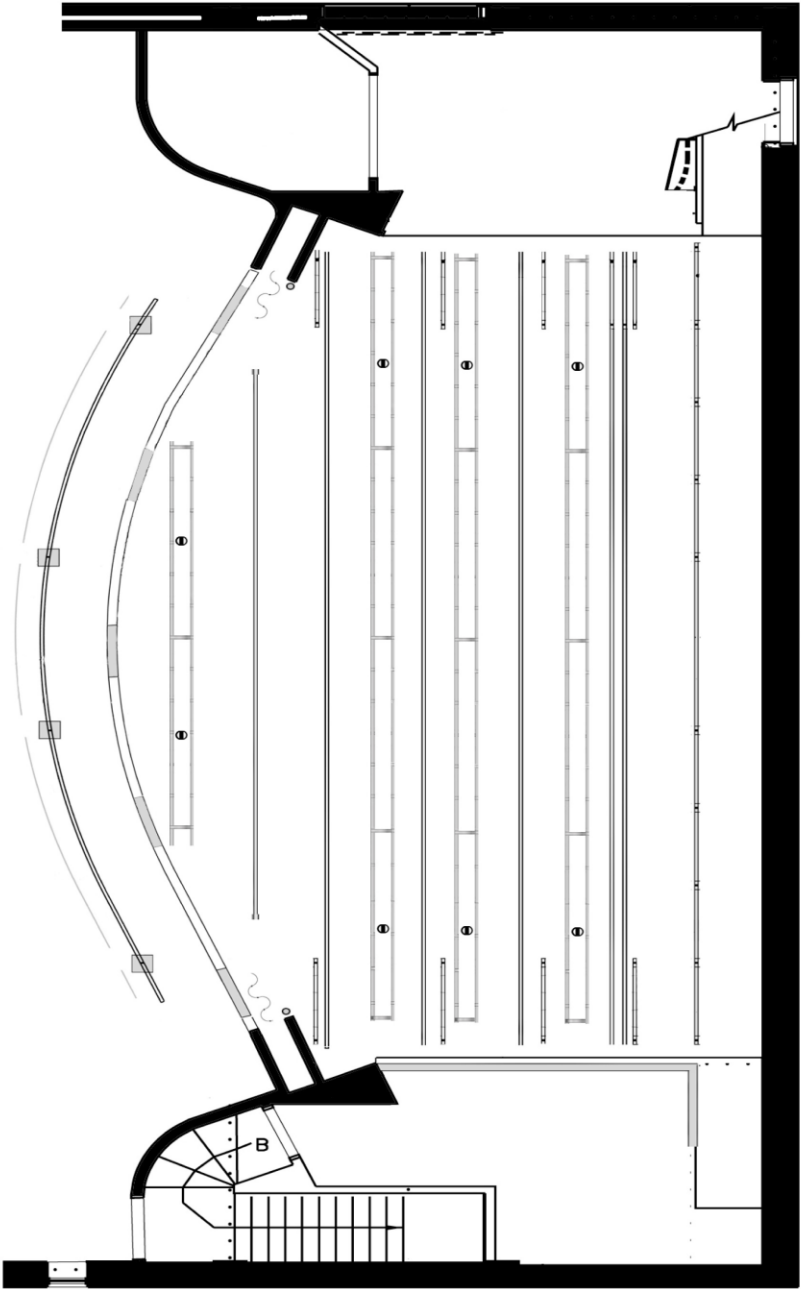
Physio Beauce-Appalaches : 465, 90e Rue, G5Y 3L1 | (418) 228-6670

Annik Bédard, physiothérapeute : 750, 87e Rue, G5Y 5Y2 | (418) 225-4528



SCÈNE

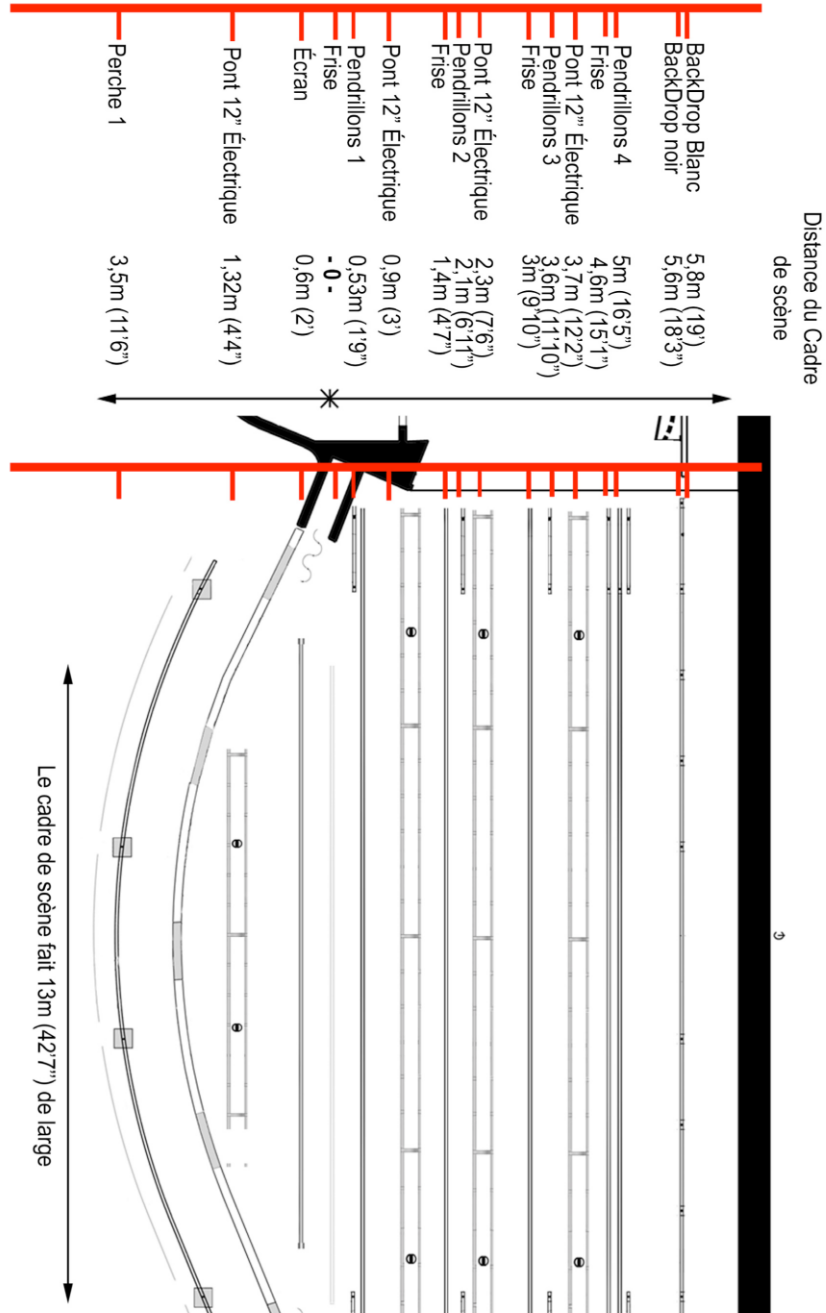
Auditorium



## DIMENSIONS DE LA SCÈNE

Auditorium

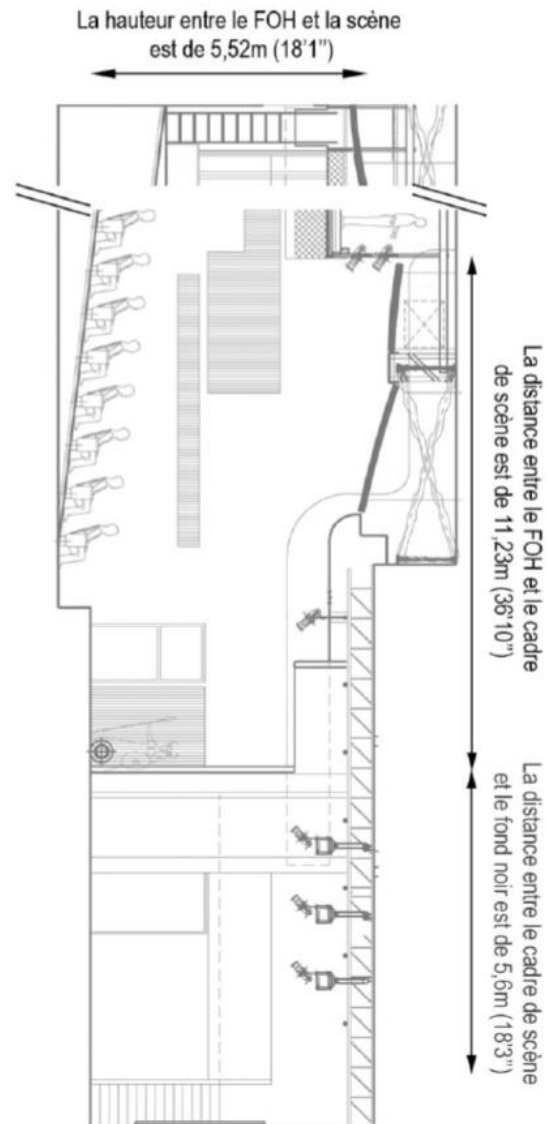
Mesures de la scène



## COUPE DE LA SALLE

Auditorium

Coupe de la salle



# CIRCUITERIE

Auditorium

Circuiterie

